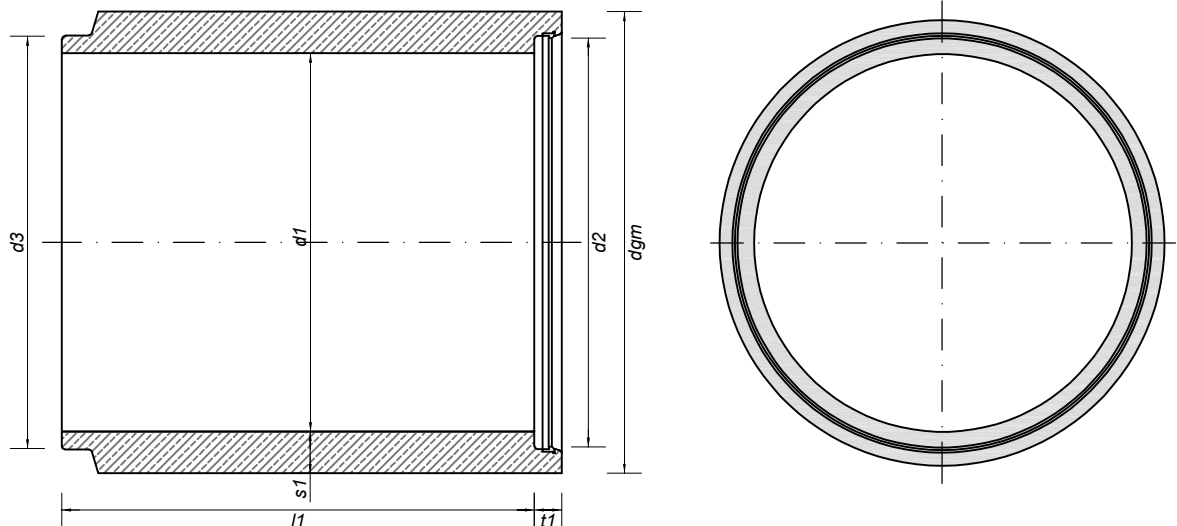




*PIMA-Betonmuffenrohr DN 2000 mit integrierter Dichtung,
Stahlbetonrohr (Maximallänge) AS2 - gemäß ÖNORM B5074*



| Nennweite d1 | Wandstärke in mm s1 | Baulänge in mm l1 | Gewicht kg/lm | In mm d2 | In mm d3 | In mm t1 | | In mm dgm |
|-----------------|---------------------------|-------------------------|------------------|-------------|-------------|-------------|--|--------------|
| 2000 | 220 | 2700 | 3900 | 2162 | 2180 | 145 | | 2440 |

Ausführung mit integrierter-Dichtung